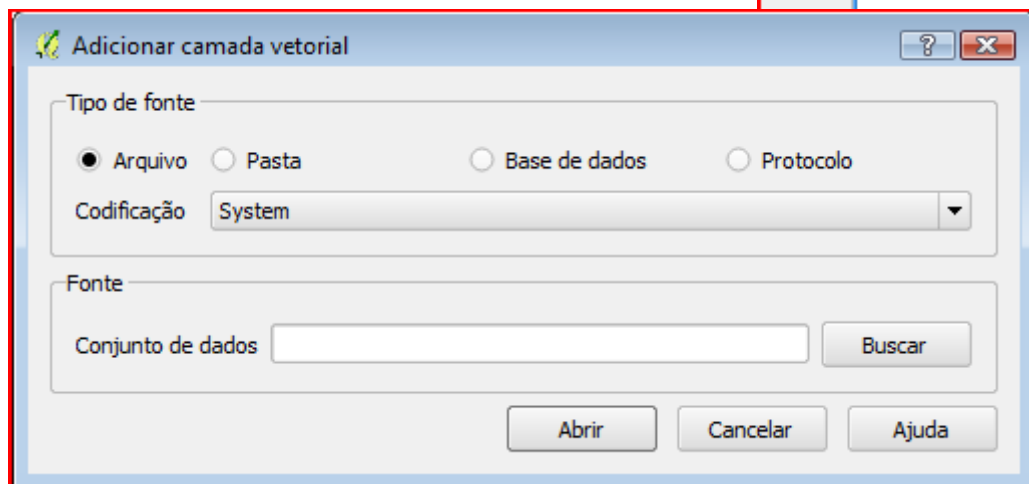
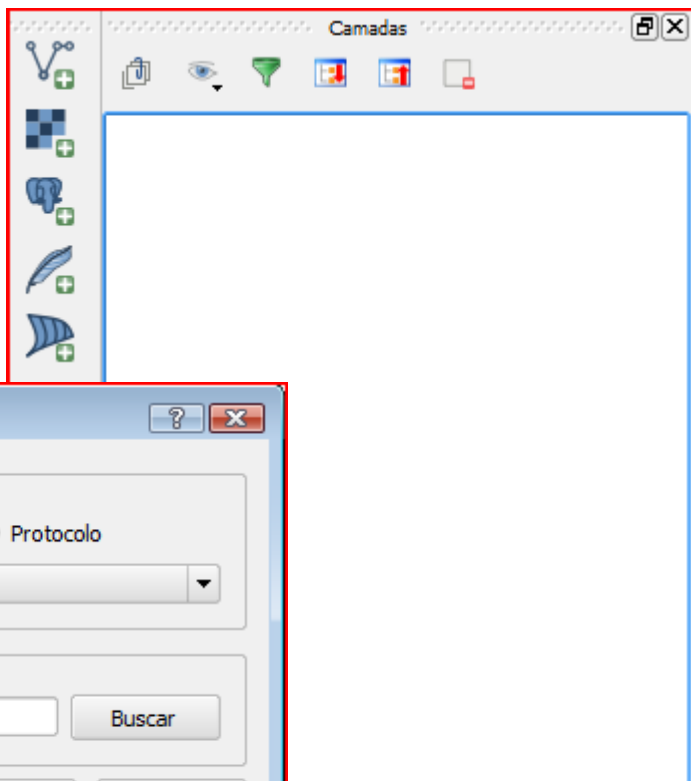


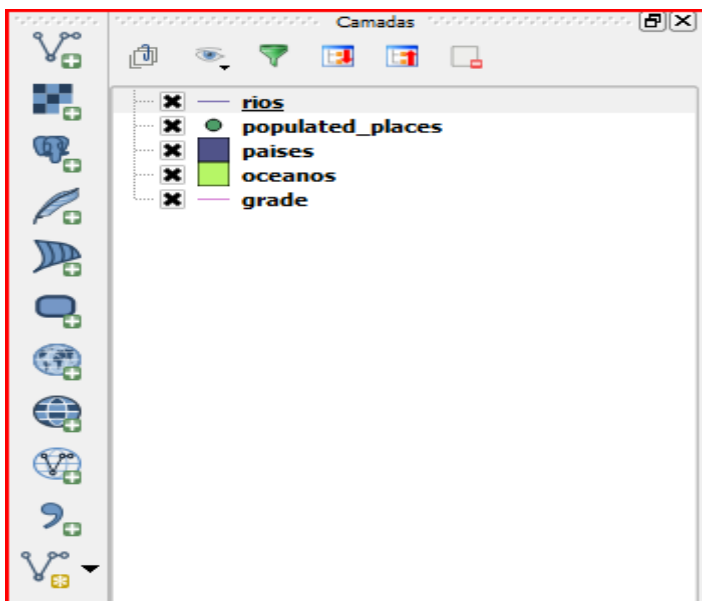
Exercício 1

1. Copiar o conteúdo da pasta \\QUEBEC\Comp\SIG_Ambiental\Ex1\ para a sua máquina \Documentos\SIG_Ambiental\Ex1. Abrir o arquivo ex1.qgs

Para Adicionar camadas Shape File no QGIS Basta clicar no botão ADD camada vetorial. Buscar arquivo desejado no Conjunto de dados, selecionar o arquivo previamente salvo no formato shp.




Após abrir todos os arquivos contidos na pasta do exercício, o setor onde está contido os Layers (Camadas) deve estar apresentando camadas com o formato de Ponto, Linha e Polígono.



2. Use o Tabela de Atributos para descobrir o país chamado “Sierra Leone”. Use as ferramentas de zoom para aproximar da visão este país. Salve este zoom como favorito (Exibir -> Novo Favorito).

Todos os dados dos arquivos shapes estão contidos na Tabela de atributos. Para selecionar uma feição no mapa ou outro tipo de dado requerido, basta clicar com o botão direito do mouse sobre a camada desejada e abrir a Tabela de atributos. Selecionar a coluna ou linha desejada para o estudo, no caso “name” Sierra Leone.

Quando uma feição é selecionada na Tabela, ela também será selecionada no mapa, basta localizá-la, para facilitar a localização clique no botão → 

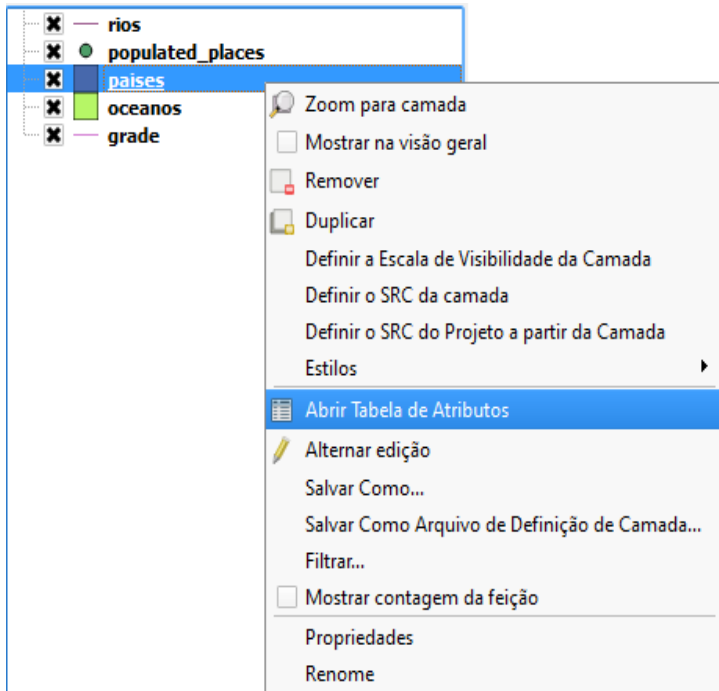
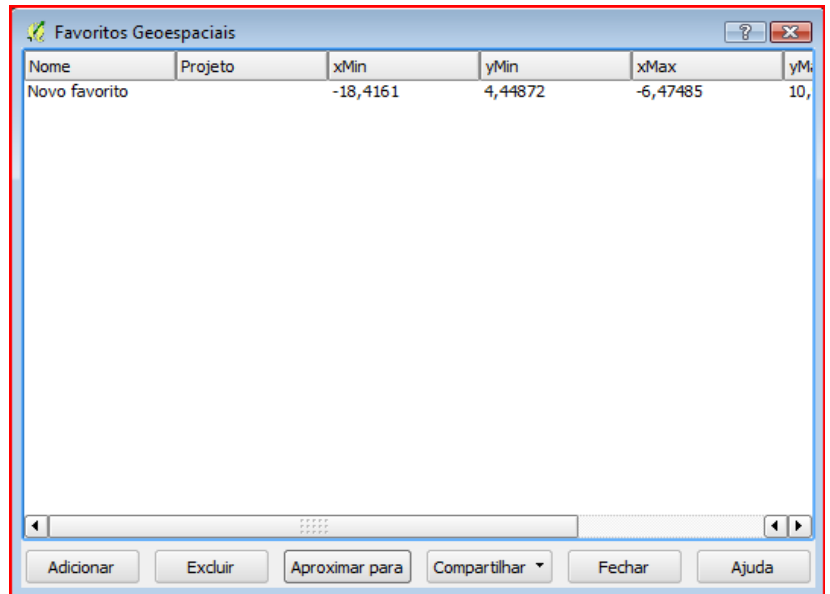
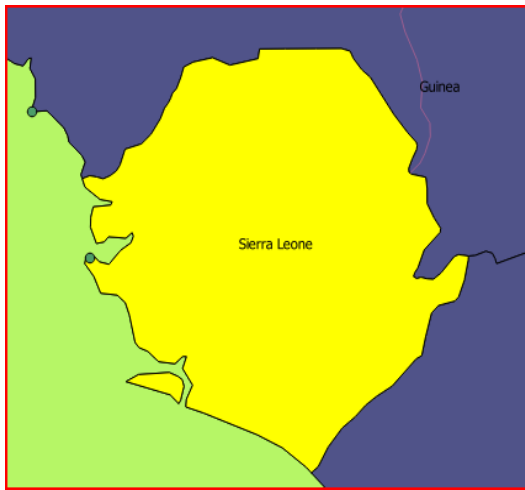


Tabela de atributo - países :: Total de feições: 241, filtrada(S): 241, selecionada(s): 1

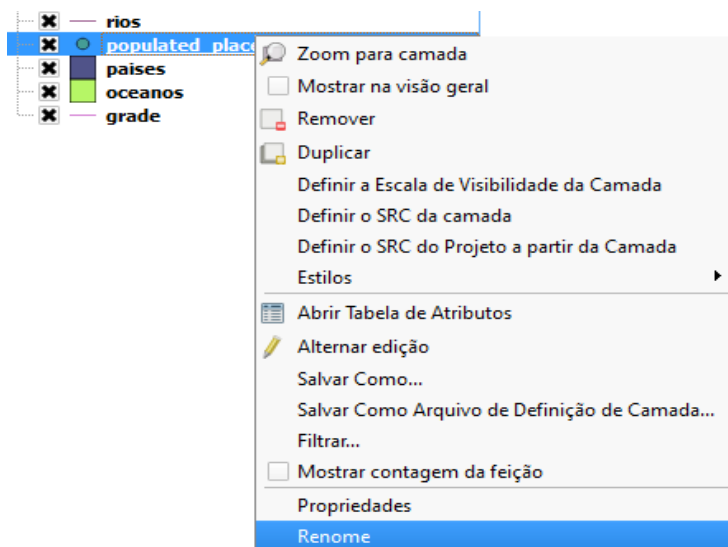
	name	name_long	brk_	Aproximar o mapa às linhas selecionadas (Ctrl+J)		
204	Slovenia	Slovenia	SVN	Slovenia	NULL	Slo.
203	Slovakia	Slovakia	SVK	Slovakia	NULL	Svk.
207	Sint Maarten	Sint Maarten	SXM	Sint Maarten	NULL	St. M
190	Singapore	Singapore	SGP	Singapore	NULL	Sing
194	Sierra Leone	Sierra Leone	SLE	Sierra Leone	NULL	S.L.
111	Siachen Glacier	Siachen Glacier	B45	Siachen Glacier	Jammu and Kash...	Siad
208	Seychelles	Seychelles	SYC	Seychelles	NULL	Syc.

Dar zoom na tela e salvar como favorito (Exibir → Novo favorito). Salvar na sua pasta. Salvar com o nome desejado.



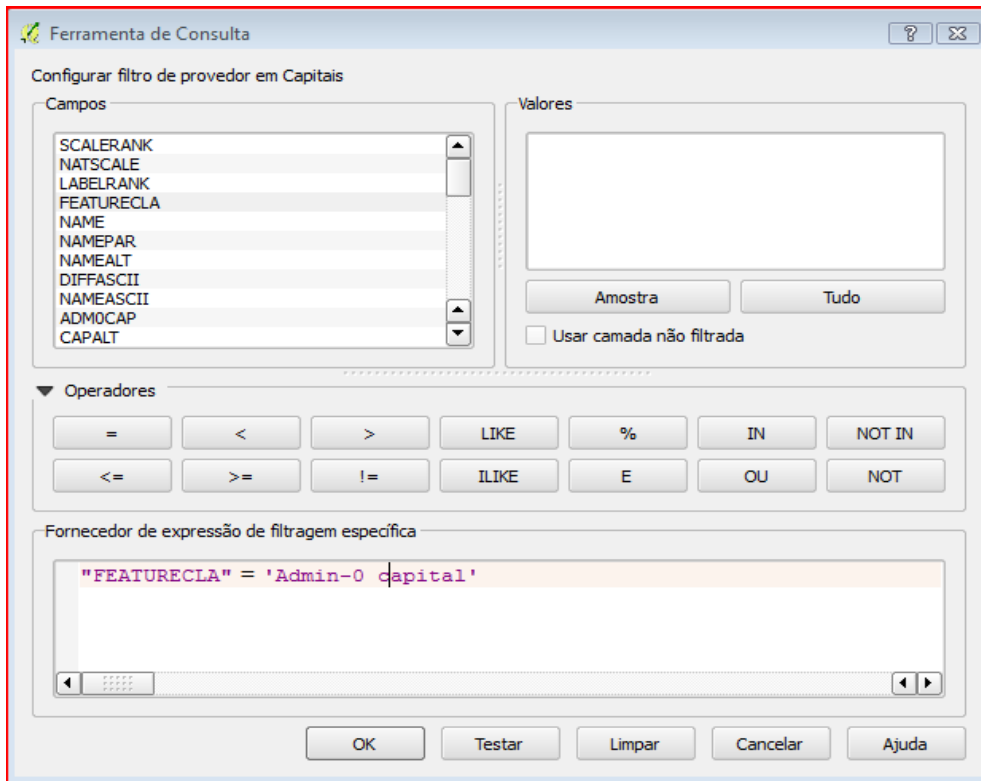
3. Adicione o tema cidades e altere o nome de \Ex1\populated_places.shp para “Capitais”. Nas propriedades da camada, use a ferramenta Geral -> Subdivisão da feição-> Ferramenta de consulta para exibir somente as capitais ("FEATURECLA" = 'Admin-0 capital'). Altere a visualização das capitais para um quadrado vermelho.

Para alterar o nome de uma camada basta clicar com o botão direito sobre ela, neste exercício renomear como “Capitais”.

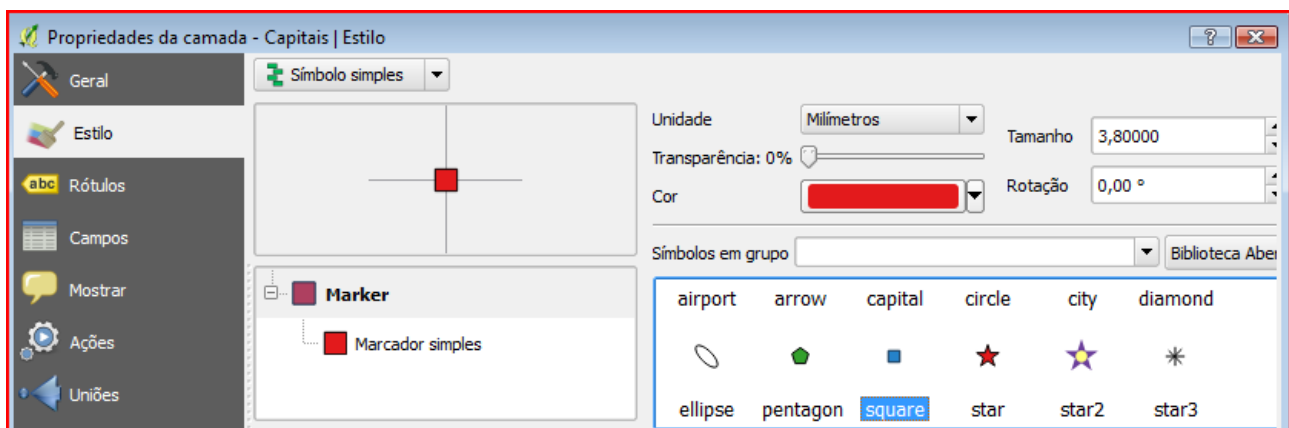


Depois vá nas Propriedades da camada clicando com o botão direito sobre a camada → Propriedades, ou apenas clicando duas vezes sobre a camada com o botão esquerdo. Nas configurações gerais vá em → Subdivisão de feição → Ferramenta de consulta. No Campo encontre

FEATURECLA e clique, esse campo da Tabela de atributos irá aparecer logo abaixo na Filtragem específica, selecione (=) e digite 'Admin-0 capital', clique em OK.



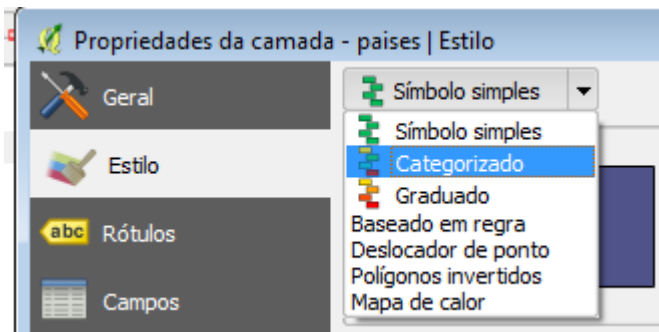
Abra a aba estilo e configure a visualização das capitais para um quadrado vermelho. Você pode fazer a configuração de qualquer uma das camadas do seu trabalho utilizando esse método, tanto para camada de pontos, linhas e polígonos, podendo assim alterar a cor, a forma gráfica, o tamanho, etc...



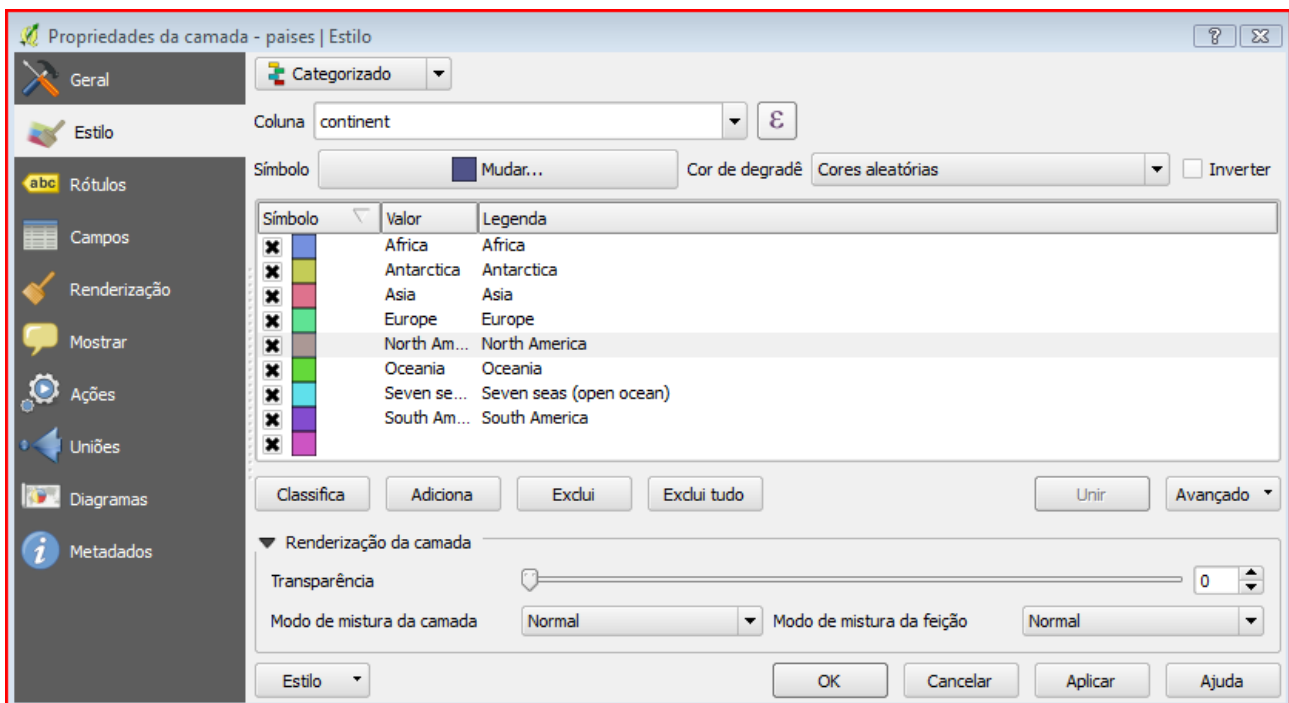
4. Altere a legenda dos países para que cada continente seja cada um pintado de uma cor (Propriedades -> Estilo -> Categorizado). Escolher o campo correto e escolher classificar. Escolha a cor de cada continente.

Primeiramente olhe na Tabela de atributos da camada "países" para saber qual coluna será alterada, neste exercício você procurará pela coluna com o nome dos continentes.

Abra as Propriedades da camada e vá na aba estilo, como explicado anteriormente. No canto esquerdo superior altere Símbolo simples → Categorizado, na nova aba aberta escolha a coluna que deseja modificar, clique em classificar.



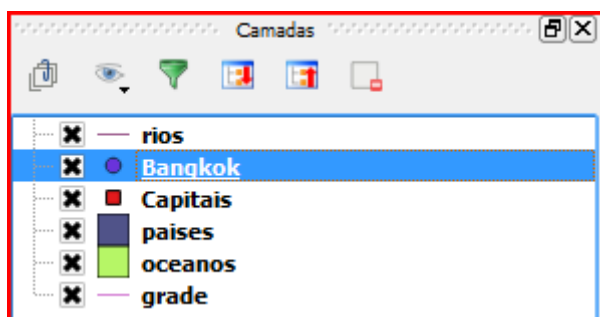
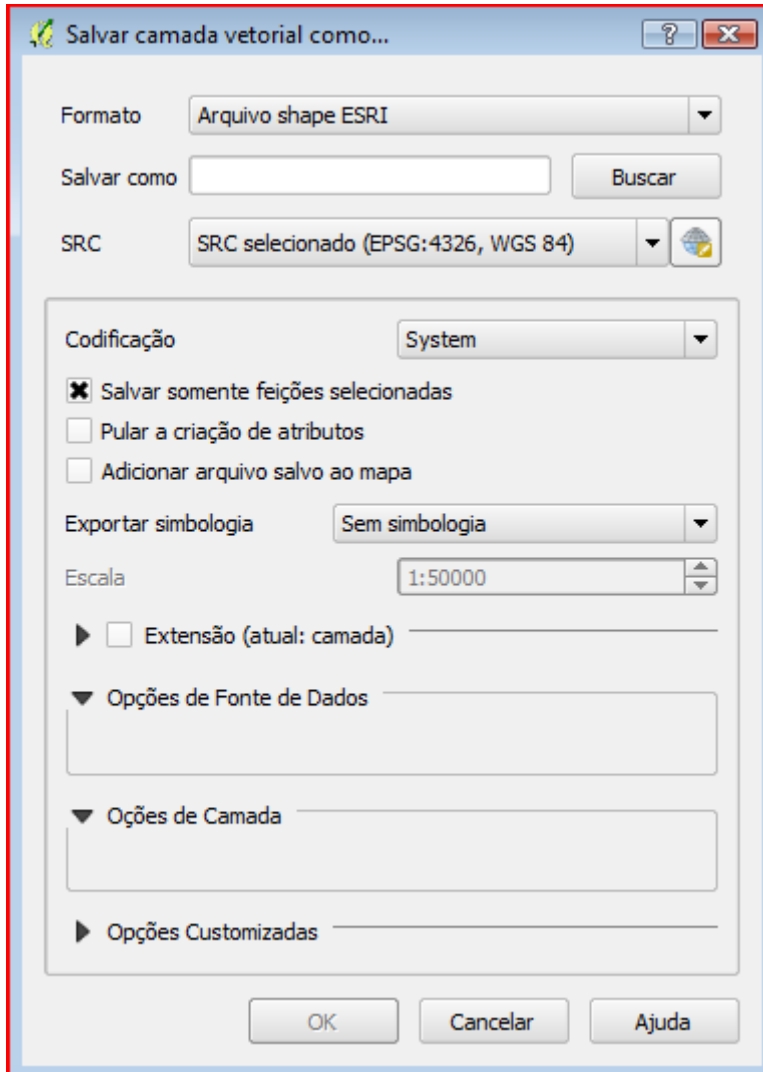
Então irá ser definida aleatoriamente uma tabela de cores para cada continente contido na coluna que você selecionou anteriormente. Clicando sobre elas é possível alterar a cor de cada continente de acordo com sua preferência.



5. Abra a tabela de atributos das capitais. Selecione a capital da Tailândia. Feche a tabela e salve a seleção em um novo arquivo (Camada -> Salvar seleção como arquivo vetorial). Adicione o novo arquivo ao projeto. Use a ferramenta de Anotação de texto para escrever o nome da cidade,

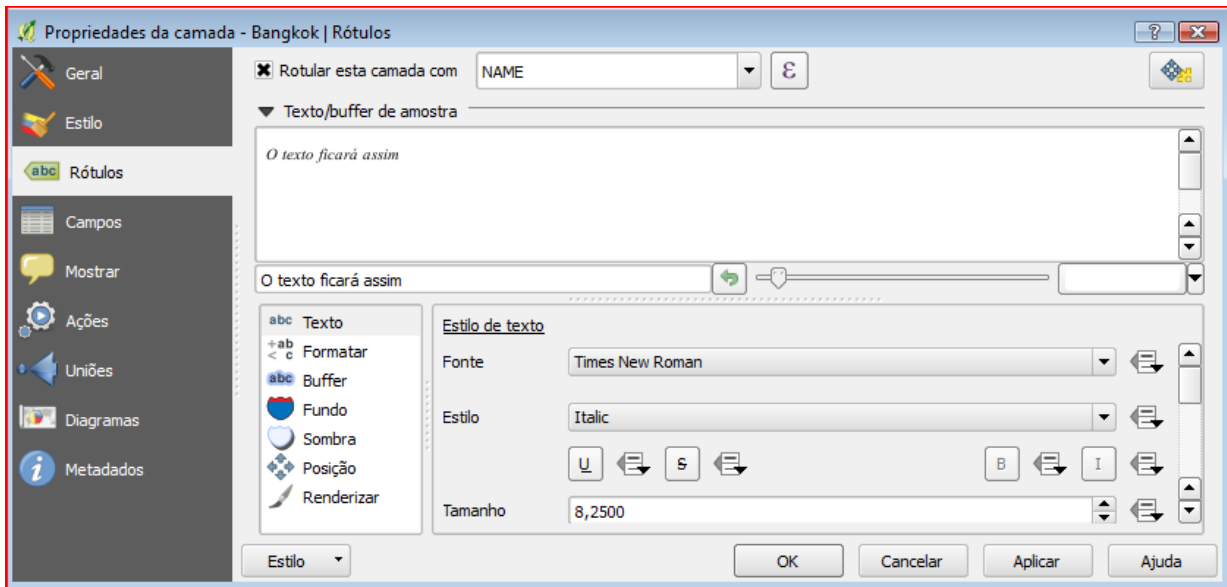
alterne a fonte para Times New Roman, Itálico.

Abra a Tabela de atributos da “Capital”, e encontre a capital da Tailândia. Para facilitar você poderá clicar sobre a nomenclatura da coluna e colocar os dados em ordem alfabética. Feche a tabela entre em Camada → Salvar como → Salvar somente feições selecionadas. Essa ferramenta permite salvar feições do layer em uma nova shape.



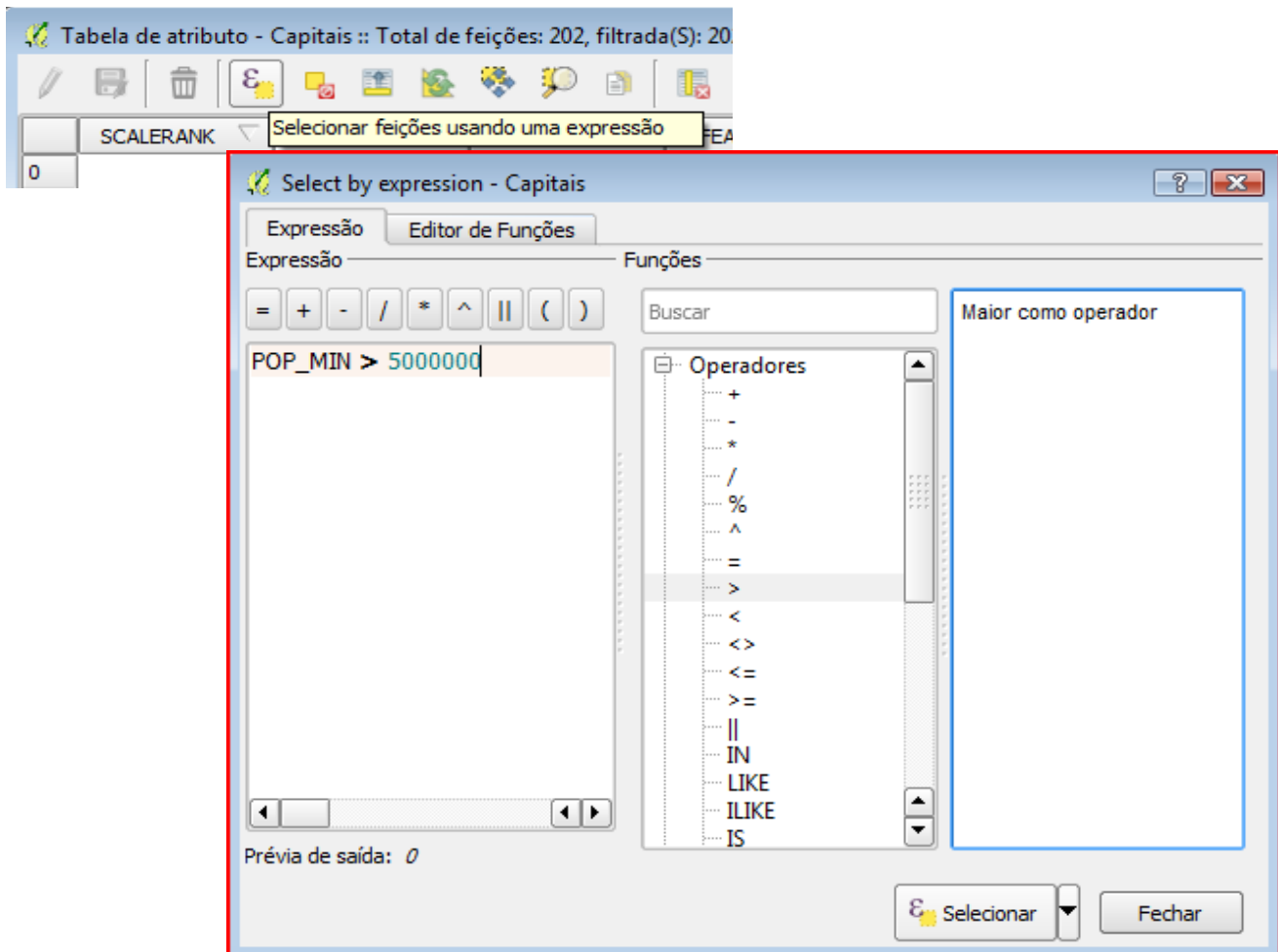
Salve com o nome que desejar depois adicione essa nova camada vetorial ao seu projeto.

Para escrever o nome da cidade, abra a propriedade das camadas entre em rótulos, e configure de acordo com o solicitado pelo exercício.



6. Na tabela de atributos das capitais, usar a busca avançada para saber quantas capitais tem população (POPMIN) superior a 5 milhões de habitantes.

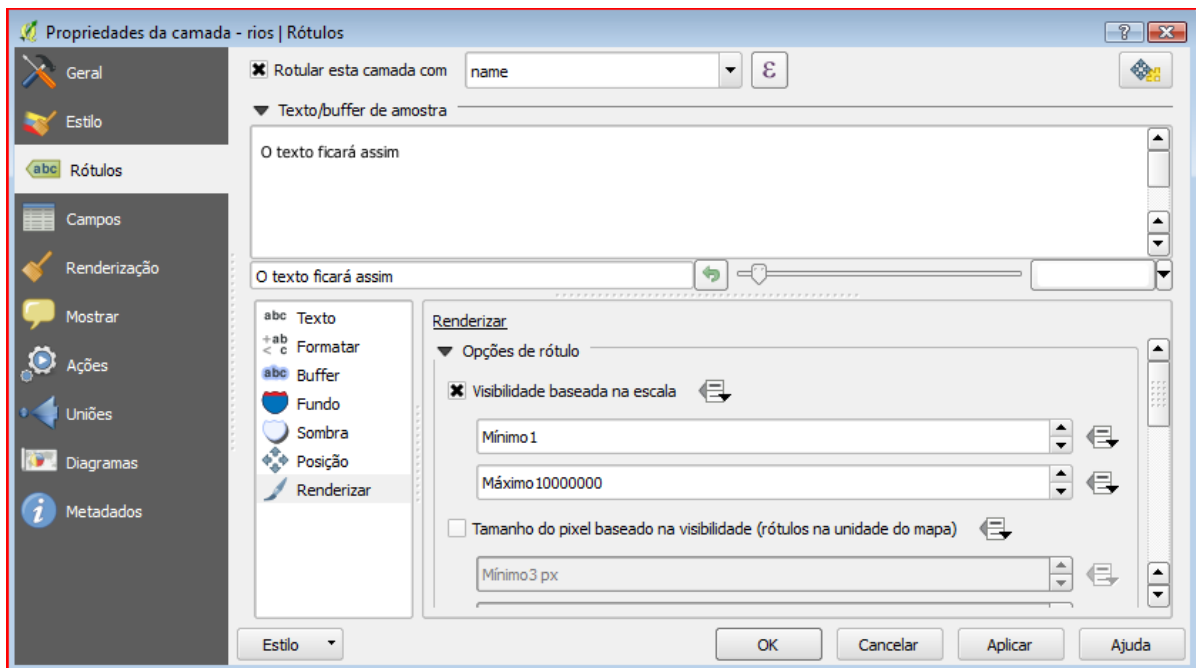
Abra a Tabela de atributos das Capitais novamente, use a ferramenta Selecionar feições usando uma expressão, e digite a expressão com o nome da coluna que deseja selecionar os dados, use os operadores. Após escrever a expressão clique em selecionar, retorne a Tabela de atributos e visualize o resultado.



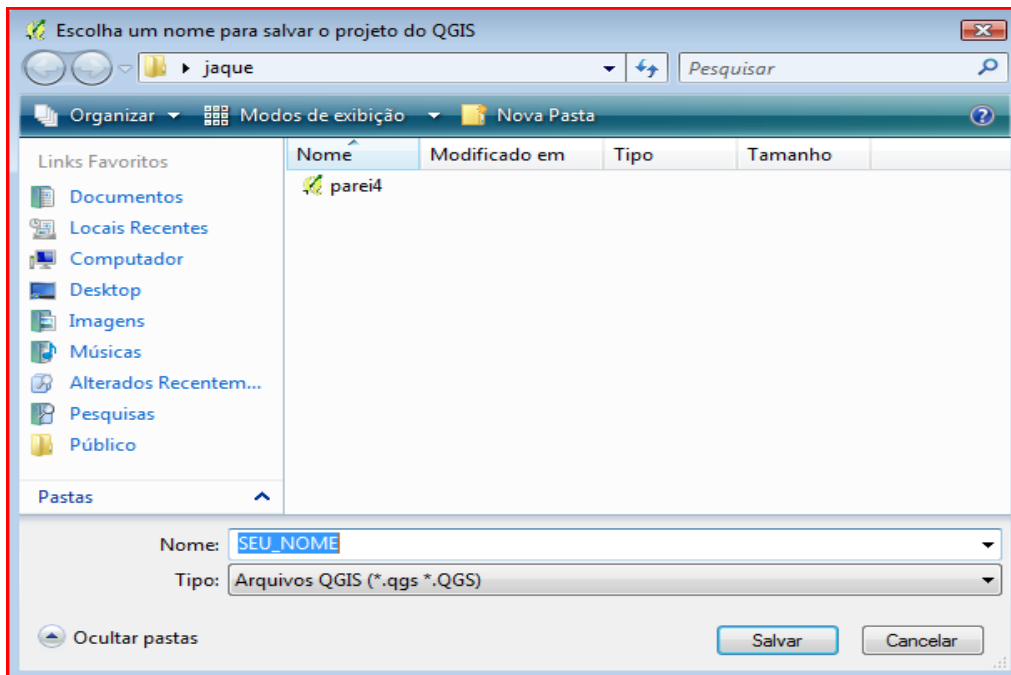
7. Adicione o nome nos rios principais (Propriedades – Rótulo). Salve o projeto com seu nome (EX1_NOME).

Abra a tabela de atributos da camada “Rio” vá em Rótulos, selecione a coluna dos nomes e configure da maneira desejada a fonte que você deseja que seja visualizada no mapa, como feito no exercício 5.

Você também pode colocar o nome dos rios em escala, para isso abra a ferramenta Renderizar, permita a Visibilidade baseada na escala e escolha a escala que fica mais adequada ao seu trabalho.



Para salvar seu trabalho entre em Projeto (no canto superior esquerdo do programa)
→ Salvar, e coloque o seu nome no arquivo.



A visualização final de seu Mapa deve estar parecida com essa:

